

**POWER CONSUMPTION / 節能比較**

**G series motor V.S. Clutch motor compare list**

**G 系列馬達與離合器馬達節能省電比較**

馬達型式 Motor Model	費用/度數 Cost / degree	度數/日 Degrees /day	工作天數/月 W.days/ mon	工作月份 / 年 Mons. / year	耗電率 Engery	年度用電費用 Operation Cost
Clutch Motor	US\$ 0.1	3	26	12	100%	US\$ 94
G series	US\$ 0.1	2	26	12	65%	US\$ 62

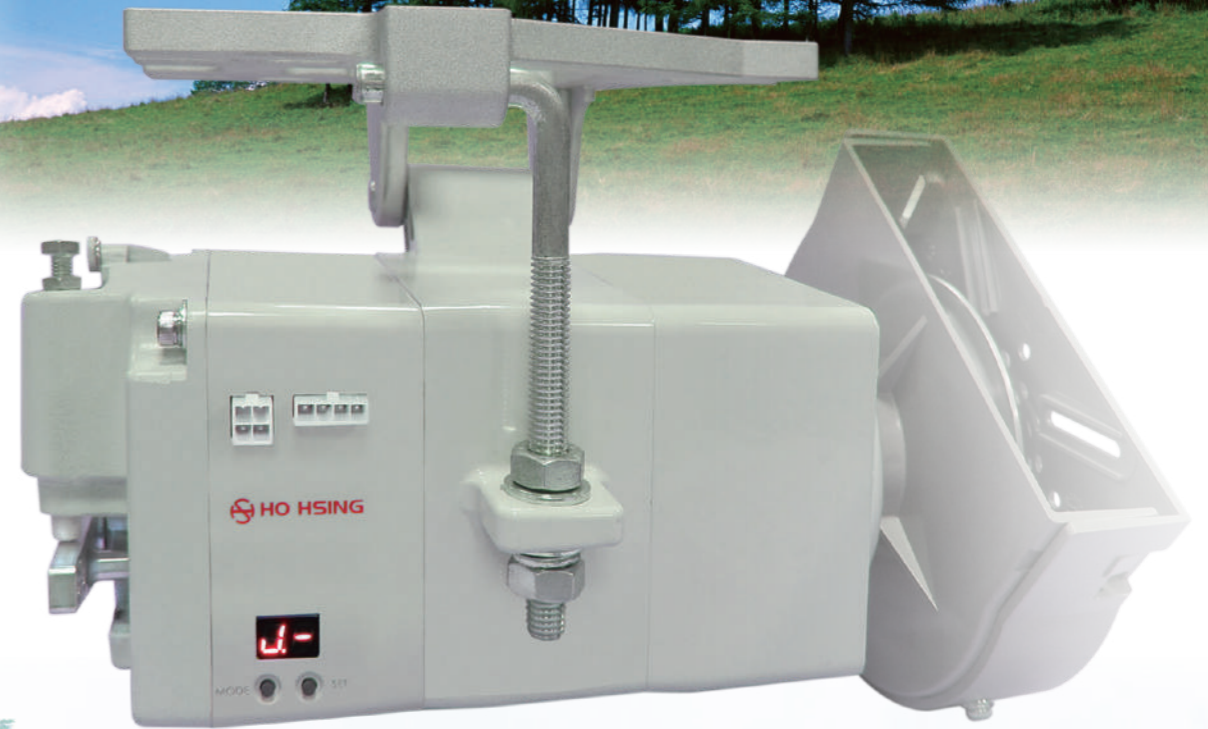
Note 1 : USD62 = ( USD0.1/degree ) \* ( 2 degrees/day ) \* ( 25 days/month ) \* ( 12 months )

Note 2 : Degree = 1 KW / hours ( 1度 = 1 千瓦 / 小時 )

**WORLD-WIDE AFTER SERVICE CENTER / 全球售服中心**



**Energy Saving  
servo motor  
節能伺服電機**



**省電  
效能  
環保**

**ENERGY-SAVING, EFFICIENCY, ENVIRONMENT PROTECTION**



**賀欣機械廠股份有限公司**  
23867 新北市樹林區中正路632巷5號  
TEL : +886-2-2689-5501 ~ 2 (REP.)  
+886-2-2688-5742, 2688-6044  
SERVICE : +886-2-2689-5501 EXT:132, 193  
FAX : +886-2-2689-6600, 2689-3657

**H.S. MACHINERY CO., LTD.**  
NO. 5 LANE 632 ZHONGZHENG RD., SHULIN  
DISTRICT, NEW TAIPEI CITY 23867, TAIWAN  
E-MAIL : sales@hohsing.com.tw  
<http://www.hohsing.com>

Please read instruction manual before using the machine for safety operation. specification modified without notice.  
為安全起見，使用之前，請詳閱使用手冊，產品規格若有任何變動，恕不另行通知。

CAT-01-052 2012.02



CERT.NO.3A1Y004-03



**和興 賀加欣 isewing iDrive imotion**



**賀欣機械廠股份有限公司**  
**H.S. MACHINERY CO., LTD.**  
<http://www.hohsing.com>

## SPECIFICATION / 規格表

Model 型號	W 瓦特	Position Control 定位控制	Speed Control 速度控制	Rotation Adjustment 正反轉選擇	Gross Weight 毛重(KG)	Measurement 包裝尺寸(mm)
G40 series	400	*	◎	◎	6.0	340 x 280 x 250
G60 series	600	*	◎	◎	7.0	340 x 280 x 250

\* OPTION / 選購配件

## FEATURES / 特性說明

**Energy saving up to 35 %.**  
**Efficiency up to 40%.**  
**Maintenance free.**  
**Low noise.**  
**Simple parameter setting.**  
**Easy install.**

節能省電達35%。  
 提高工作效能達 40%  
 無耗材。  
 低噪音。  
 參數設定簡單。  
 組裝容易。

## OPTION / 選購配件



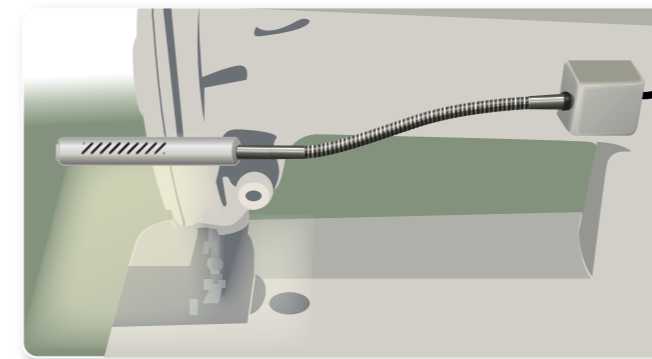
### Synchronizer 700 series / 700 系列定位器

P / NO. 700-1  
 Easy install for needle position adjustment.  
 針停定位調整組裝容易。



### Venturi Device / 空壓集屑裝置

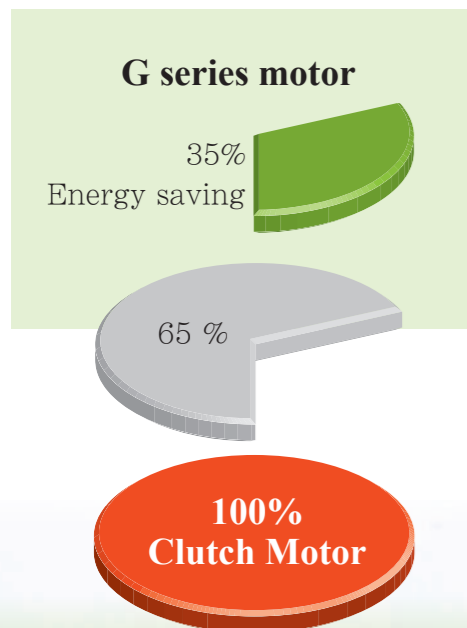
1. Venturi operation.
  2. Foot Lifting.
  3. Suitable to any kind of sewing machine for G series servo motor.
  4. Air regulator is optional.
1. 驅動集屑裝置。
  2. 驅動押腳提升器。
  3. 本集屑裝置可搭配 G 系列伺服馬達於任何形式之車頭。
  4. 空壓調整器可另行選配。



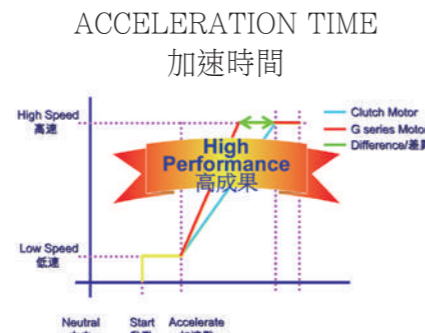
### High Power Led Light / 高效率 LED 燈

- P / NO. LED-HP
1. Save cost.
  2. Long-Life.
  3. Instant light.
  4. No Blinking.
  5. Voltage range AC 200-240V.
1. 節省電費。
  2. 壽命超長。
  3. 即時點亮。
  4. 不閃爍。
  5. 電壓範圍 AC 200-240V。

## POWER CONSUMPTION 耗電比較



## EFFICIENCY / 效能

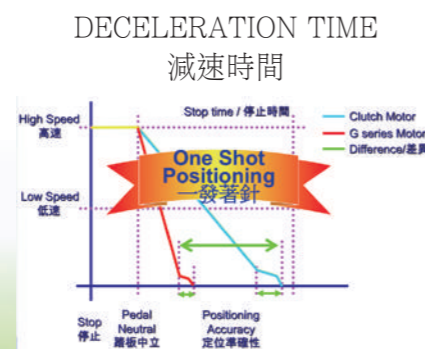


## WEIGHT / 重量

G.W.= 6.0 KG , 400W



G.W.= 23KG , 400W



### Standing Operation Pedal / 立作業踏板

P/NO. SOP-8  
 2 pedals for speed and needle UP control.  
 二聯式踏板，提供速度及針上定位控制。

